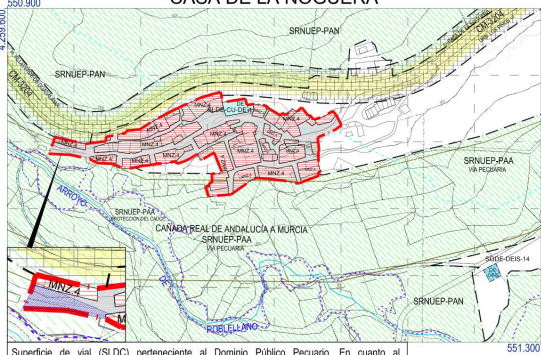
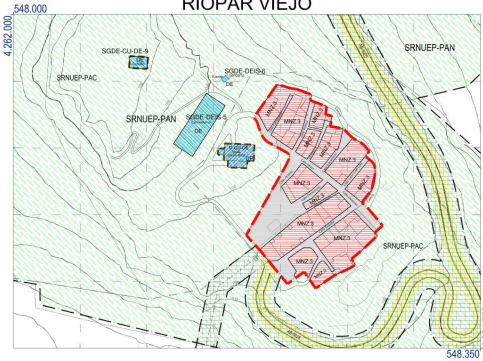


RIÓPAR VIEJO

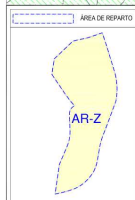
CASA DE LA NOGUERA



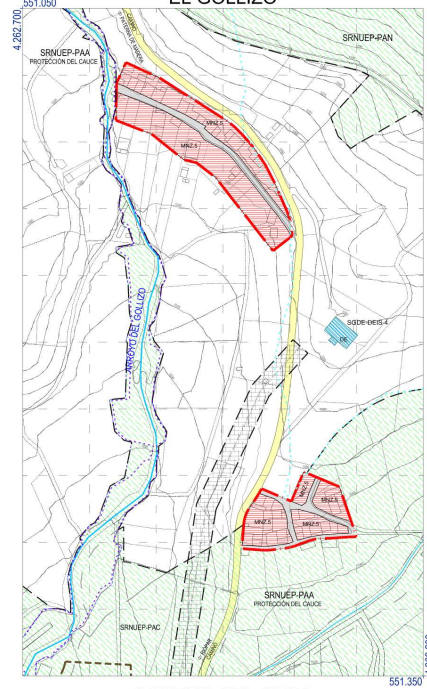
Superficie de vial (SLDC) perteneciente al Dominio Público Pecuario. En cuanto al acondicionamiento, mantenimiento y mejora, serán de aplicación las condiciones establecidas en el art. 27 de la Ley 9/2003, de 20 de marzo, de Vías Pecuarias de Castilla-La Mancha.

URBANIZACIONES AISLADAS IRREGULARES

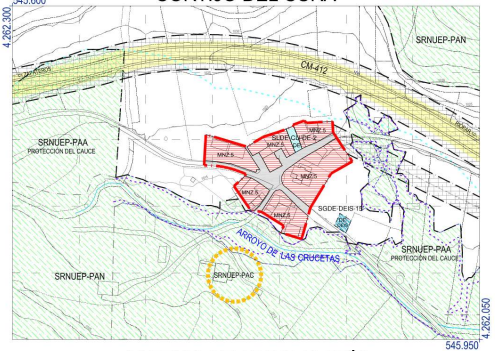
URBANIZACIÓN LOS PINOS



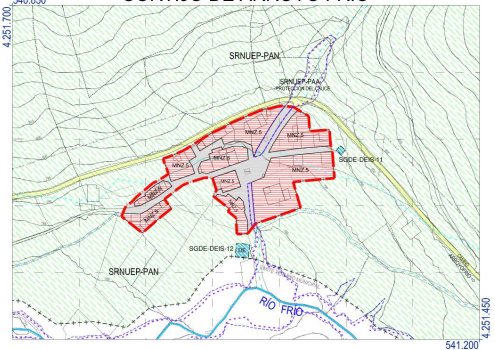
EL GOLLIZO



CORTIJO DEL CURA



CORTIJO DE ARROYO FRÍO



LEYENDA

CLASIFICACION

- SUELO RÚSTICO NO URBANIZABLE DE ESPECIAL PROTECCIÓN AMBIENTAL, NATURAL, CULTURAL, PAISAJÍSTICA O DE ENTORNO (SRNUEP-PA)
- SUELO RÚSTICO NO URBANIZABLE DE ESPECIAL PROTECCIÓN INFRAESTRUCTURAS Y EQUIPAMIENTOS (SRNUEP-PI)
- SUELO URBANO CONDUCIDO (SUC)
- SUELO URBANIZABLE (SUI)

ÁMBITOS DE ACTUACIONES URBANIZADORAS

- LIMITE ÁMBITO DE PLANEAMIENTO
- S - k SECTOR DE SUELO URBANIZABLE

ALINEACIONES

- ALINEACION EXISTENTE
- ALINEACION PROYECTADA
- CONSTRUCCION FUERA DE ORDENACION

CALIFICACION DEL SUELO

NORMA ZONAL	GRADO	USO	TIPOLOGIA EMP.	CLASE SUELO	ÁMBITO PLANEAMIENTO
URZ 1	—	RESIDENCIAL	EAV	SUC	UR 1, 3, 5, 6, 7
URZ 2	—	RESIDENCIAL	EAV	SUC	UR 1, 3, 5, 6, 7
URZ 3	—	RESIDENCIAL	EAV	SUC	UR 1, 3, 5, 6, 7
URZ 4	—	RESIDENCIAL	EAV	SUC	UR 1, 3, 5, 6, 7
URZ 5	—	RESIDENCIAL	EAV	SUC	UR 1, 3, 5, 6, 7
URZ 6	—	RESIDENCIAL	EAV	SUC	UR 1, 3, 5, 6, 7
URZ 7	—	RESIDENCIAL	EAV	SUC	UR 1, 3, 5, 6, 7
URZ 8	—	RESIDENCIAL	EAV	SUC	UR 1, 3, 5, 6, 7
URZ 9	—	RESIDENCIAL	EAV	SUC	UR 1, 3, 5, 6, 7
URZ 10	—	RESIDENCIAL	EAV	SUC	UR 1, 3, 5, 6, 7
URZ 11	—	RESIDENCIAL	EAV	SUC	UR 1, 3, 5, 6, 7
URZ 12	—	RESIDENCIAL	EAV	SUC	UR 1, 3, 5, 6, 7
URZ 13	—	RESIDENCIAL	EAV	SUC	UR 1, 3, 5, 6, 7
URZ 14	—	RESIDENCIAL	EAV	SUC	UR 1, 3, 5, 6, 7
URZ 15	—	RESIDENCIAL	EAV	SUC	UR 1, 3, 5, 6, 7
URZ 16	—	RESIDENCIAL	EAV	SUC	UR 1, 3, 5, 6, 7
URZ 17	—	RESIDENCIAL	EAV	SUC	UR 1, 3, 5, 6, 7
URZ 18	—	RESIDENCIAL	EAV	SUC	UR 1, 3, 5, 6, 7
URZ 19	—	RESIDENCIAL	EAV	SUC	UR 1, 3, 5, 6, 7
URZ 20	—	RESIDENCIAL	EAV	SUC	UR 1, 3, 5, 6, 7
URZ 21	—	RESIDENCIAL	EAV	SUC	UR 1, 3, 5, 6, 7
URZ 22	—	RESIDENCIAL	EAV	SUC	UR 1, 3, 5, 6, 7
URZ 23	—	RESIDENCIAL	EAV	SUC	UR 1, 3, 5, 6, 7
URZ 24	—	RESIDENCIAL	EAV	SUC	UR 1, 3, 5, 6, 7
URZ 25	—	RESIDENCIAL	EAV	SUC	UR 1, 3, 5, 6, 7
URZ 26	—	RESIDENCIAL	EAV	SUC	UR 1, 3, 5, 6, 7
URZ 27	—	RESIDENCIAL	EAV	SUC	UR 1, 3, 5, 6, 7
URZ 28	—	RESIDENCIAL	EAV	SUC	UR 1, 3, 5, 6, 7
URZ 29	—	RESIDENCIAL	EAV	SUC	UR 1, 3, 5, 6, 7
URZ 30	—	RESIDENCIAL	EAV	SUC	UR 1, 3, 5, 6, 7
URZ 31	—	RESIDENCIAL	EAV	SUC	UR 1, 3, 5, 6, 7
URZ 32	—	RESIDENCIAL	EAV	SUC	UR 1, 3, 5, 6, 7
URZ 33	—	RESIDENCIAL	EAV	SUC	UR 1, 3, 5, 6, 7
URZ 34	—	RESIDENCIAL	EAV	SUC	UR 1, 3, 5, 6, 7
URZ 35	—	RESIDENCIAL	EAV	SUC	UR 1, 3, 5, 6, 7
URZ 36	—	RESIDENCIAL	EAV	SUC	UR 1, 3, 5, 6, 7
URZ 37	—	RESIDENCIAL	EAV	SUC	UR 1, 3, 5, 6, 7
URZ 38	—	RESIDENCIAL	EAV	SUC	UR 1, 3, 5, 6, 7
URZ 39	—	RESIDENCIAL	EAV	SUC	UR 1, 3, 5, 6, 7
URZ 40	—	RESIDENCIAL	EAV	SUC	UR 1, 3, 5, 6, 7
URZ 41	—	RESIDENCIAL	EAV	SUC	UR 1, 3, 5, 6, 7
URZ 42	—	RESIDENCIAL	EAV	SUC	UR 1, 3, 5, 6, 7
URZ 43	—	RESIDENCIAL	EAV	SUC	UR 1, 3, 5, 6, 7
URZ 44	—	RESIDENCIAL	EAV	SUC	UR 1, 3, 5, 6, 7
URZ 45	—	RESIDENCIAL	EAV	SUC	UR 1, 3, 5, 6, 7
URZ 46	—	RESIDENCIAL	EAV	SUC	UR 1, 3, 5, 6, 7
URZ 47	—	RESIDENCIAL	EAV	SUC	UR 1, 3, 5, 6, 7
URZ 48	—	RESIDENCIAL	EAV	SUC	UR 1, 3, 5, 6, 7
URZ 49	—	RESIDENCIAL	EAV	SUC	UR 1, 3, 5, 6, 7
URZ 50	—	RESIDENCIAL	EAV	SUC	UR 1, 3, 5, 6, 7
URZ 51	—	RESIDENCIAL	EAV	SUC	UR 1, 3, 5, 6, 7
URZ 52	—	RESIDENCIAL	EAV	SUC	UR 1, 3, 5, 6, 7
URZ 53	—	RESIDENCIAL	EAV	SUC	UR 1, 3, 5, 6, 7
URZ 54	—	RESIDENCIAL	EAV	SUC	UR 1, 3, 5, 6, 7
URZ 55	—	RESIDENCIAL	EAV	SUC	UR 1, 3, 5, 6, 7
URZ 56	—	RESIDENCIAL	EAV	SUC	UR 1, 3, 5, 6, 7
URZ 57	—	RESIDENCIAL	EAV	SUC	UR 1, 3, 5, 6, 7
URZ 58	—	RESIDENCIAL	EAV	SUC	UR 1, 3, 5, 6, 7
URZ 59	—	RESIDENCIAL	EAV	SUC	UR 1, 3, 5, 6, 7
URZ 60	—	RESIDENCIAL	EAV	SUC	UR 1, 3, 5, 6, 7
URZ 61	—	RESIDENCIAL	EAV	SUC	UR 1, 3, 5, 6, 7
URZ 62	—	RESIDENCIAL	EAV	SUC	UR 1, 3, 5, 6, 7
URZ 63	—	RESIDENCIAL	EAV	SUC	UR 1, 3, 5, 6, 7
URZ 64	—	RESIDENCIAL	EAV	SUC	UR 1, 3, 5, 6, 7
URZ 65	—	RESIDENCIAL	EAV	SUC	UR 1, 3, 5, 6, 7
URZ 66	—	RESIDENCIAL	EAV	SUC	UR 1, 3, 5, 6, 7
URZ 67	—	RESIDENCIAL	EAV	SUC	UR 1, 3, 5, 6, 7
URZ 68	—	RESIDENCIAL	EAV	SUC	UR 1, 3, 5, 6, 7
URZ 69	—	RESIDENCIAL	EAV	SUC	UR 1, 3, 5, 6, 7
URZ 70	—	RESIDENCIAL	EAV	SUC	UR 1, 3, 5, 6, 7
URZ 71	—	RESIDENCIAL	EAV	SUC	UR 1, 3, 5, 6, 7
URZ 72	—	RESIDENCIAL	EAV	SUC	UR 1, 3, 5, 6, 7
URZ 73	—	RESIDENCIAL	EAV	SUC	UR 1, 3, 5, 6, 7
URZ 74	—	RESIDENCIAL	EAV	SUC	UR 1, 3, 5, 6, 7
URZ 75	—	RESIDENCIAL	EAV	SUC	UR 1, 3, 5, 6, 7
URZ 76	—	RESIDENCIAL	EAV	SUC	UR 1, 3, 5, 6, 7
URZ 77	—	RESIDENCIAL	EAV	SUC	UR 1, 3, 5, 6, 7
URZ 78	—	RESIDENCIAL	EAV	SUC	UR 1, 3, 5, 6, 7
URZ 79	—	RESIDENCIAL	EAV	SUC	UR 1, 3, 5, 6, 7
URZ 80	—	RESIDENCIAL	EAV	SUC	UR 1, 3, 5, 6, 7
URZ 81	—	RESIDENCIAL	EAV	SUC	UR 1, 3, 5, 6, 7
URZ 82	—	RESIDENCIAL	EAV	SUC	UR 1, 3, 5, 6, 7
URZ 83	—	RESIDENCIAL	EAV	SUC	UR 1, 3, 5, 6, 7
URZ 84	—	RESIDENCIAL	EAV	SUC	UR 1, 3, 5, 6, 7
URZ 85	—	RESIDENCIAL	EAV	SUC	UR 1, 3, 5, 6, 7
URZ 86	—	RESIDENCIAL	EAV	SUC	UR 1, 3, 5, 6, 7
URZ 87	—	RESIDENCIAL	EAV	SUC	UR 1, 3, 5, 6, 7
URZ 88	—	RESIDENCIAL	EAV	SUC	UR 1, 3, 5, 6, 7
URZ 89	—	RESIDENCIAL	EAV	SUC	UR 1, 3, 5, 6, 7
URZ 90	—	RESIDENCIAL	EAV	SUC	UR 1, 3, 5, 6, 7
URZ 91	—	RESIDENCIAL	EAV	SUC	UR 1, 3, 5, 6, 7
URZ 92	—	RESIDENCIAL	EAV	SUC	UR 1, 3, 5, 6, 7
URZ 93	—	RESIDENCIAL	EAV	SUC	UR 1, 3, 5, 6, 7
URZ 94	—	RESIDENCIAL	EAV	SUC	UR 1, 3, 5, 6, 7
URZ 95	—	RESIDENCIAL	EAV	SUC	UR 1, 3, 5, 6, 7
URZ 96	—	RESIDENCIAL	EAV	SUC	UR 1, 3, 5, 6, 7
URZ 97	—	RESIDENCIAL	EAV	SUC	UR 1, 3, 5, 6, 7
URZ 98	—	RESIDENCIAL	EAV	SUC	UR 1, 3, 5, 6, 7
URZ 99	—	RESIDENCIAL	EAV	SUC	UR 1, 3, 5, 6, 7
URZ 100	—	RESIDENCIAL	EAV	SUC	UR 1, 3, 5, 6, 7

USO RESIDENCIAL (R)

- EDIFICACION ALINEADA A VAL (EAV)
- EDIFICACION AISLADA EXENTA (EAE)

USO DOTACIONAL (D)

- SISTEMA GENERAL DE COMUNICACIONES (SGC)
- SISTEMA LOCAL DE COMUNICACIONES (SLC)
- SISTEMA GENERAL DE ZONAS VERDES (SGZV)
- SISTEMA LOCAL DE ZONAS VERDES (SLZV)
- SISTEMA GENERAL DE EQUIPAMIENTOS (SGE)
- SISTEMA LOCAL DE EQUIPAMIENTOS (SLE)
- EQUIPAMIENTO PRIVADO (EP)

USOS DOTACIONALES PORMENORIZADOS

DC	USO DE COMUNICACIONES	DEU	USO EDUCATIVO
DV	USO DE ZONAS VERDES	DCU	USO CULTURAL DEPORTIVO
DE	USO DE EQUIPAMIENTOS	DAU	USO ADMINISTRATIVO-INSTITUCIONAL
		DEIS	USO DE INFRAESTRUCTURAS
		DDA	USO SANITARIO-ASISTENCIAL

BIENES Y ESPACIOS PROTEGIDOS

- BIEN DE INTERES CULTURAL (BIC)
- ENTORNO DE PROTECCION DEL BIC
- ELEMENTO ETNOGRAFICO E INDUSTRIAL

NOTA: VER DOCUMENTO N.º 6: CATALOGO DE BIENES Y ESPACIOS PROTEGIDOS DEL P.M.

CAUCES - AFECIONES

PROTECCIONES	LINEA DE POLICIA	ZONA INUNDABLE	ZONA DE FLUJO PRESENTIN
--------------	------------------	----------------	-------------------------

