

LEYENDA

VALORES MEDIOAMBIENTALES

- VÍA PECIARIA
 - V.L. DE BODRARA (ANCHO LEGAL 20,00m)
 - V.L. DE LA ALMERIA (ANCHO LEGAL 15,20m)
 - V.L. CAL DE ANDALUCÍA (ANCHO LEGAL 15,20m)
- DOMINIO PÚBLICO HIDRÁULICO (VER DETALLE)
- ÁREA CRÍTICA AGUA PERICERA (Agua Resaca)
- ZONA DE ESPECIAL PROTECCIÓN DE LAS AVES (ZEPA)
 - SIERRA DE ALCARAZ Y SIERRA Y CAÑONES DEL SIERRA Y DEL MUNDO
- LUGAR DE IMPORTANCIA COMUNITARIA (LIC)
 - SIERRA DE ALCARAZ Y SIERRA Y CAÑONES DEL SIERRA Y DEL MUNDO

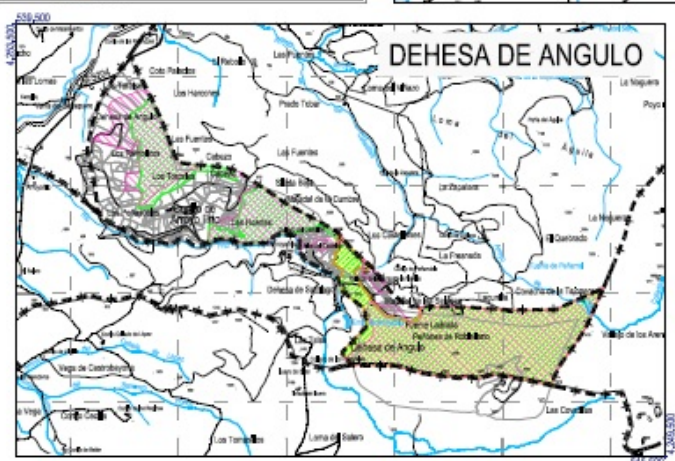
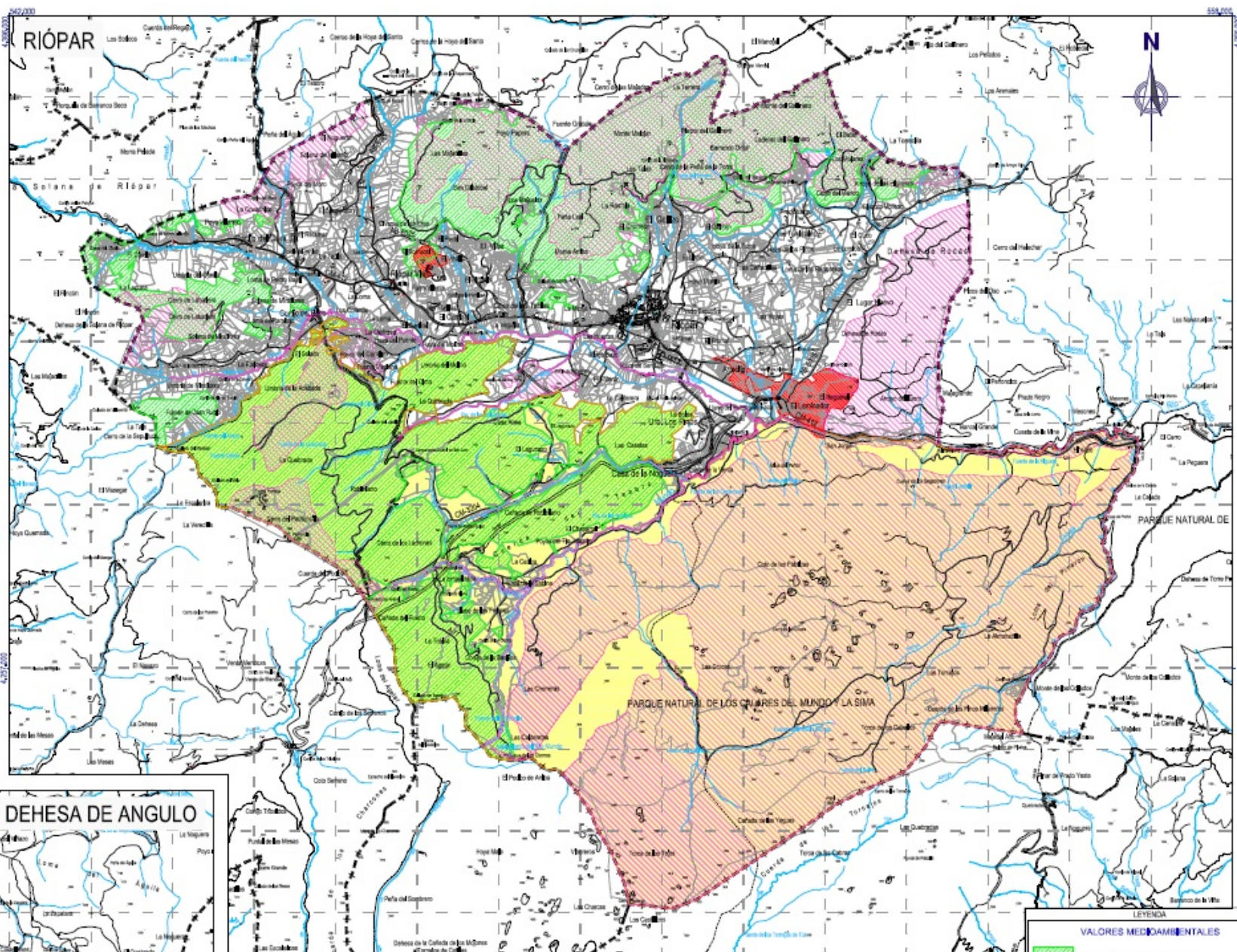
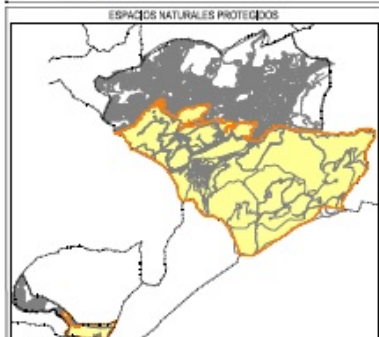
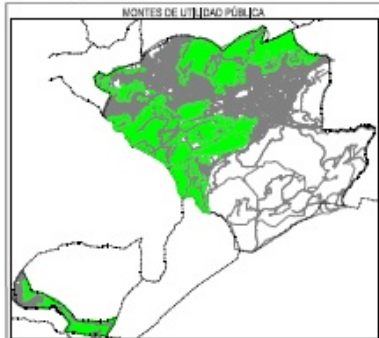
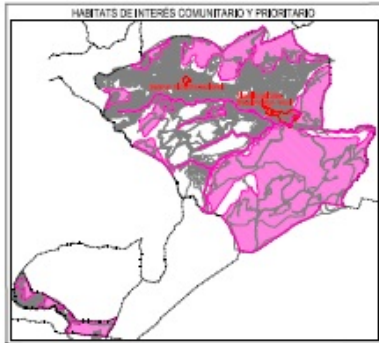
PLAN DE ORDENACIÓN MUNICIPAL DE RIÓPAR (ALBACETE)

DESIGNACIÓN: ESTADO ACTUAL DEL TÉRMINO MUNICIPAL, AFECCIONES VALORES MEDIOAMBIENTALES

Nº: L04.1

FECHA: Febrero 2015 (Revisión enero 2016)

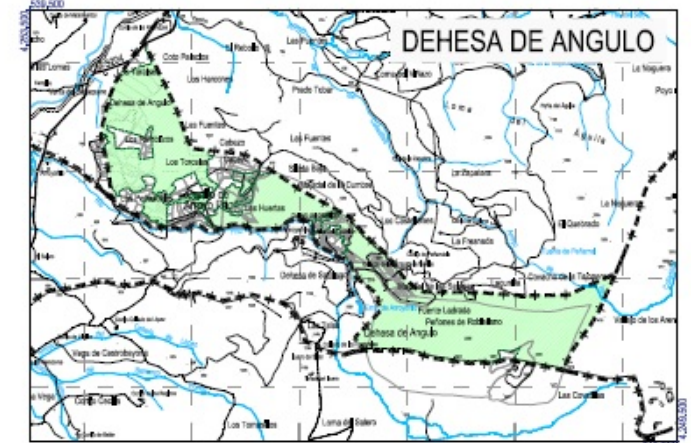
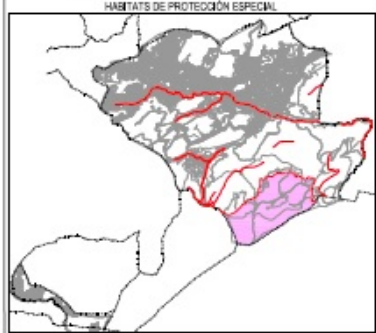
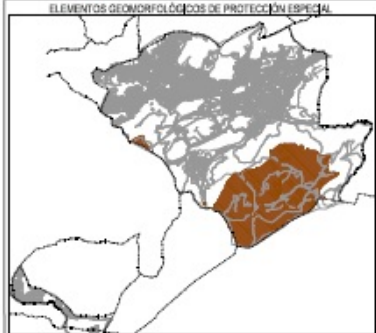
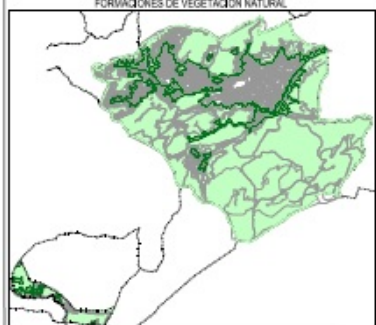
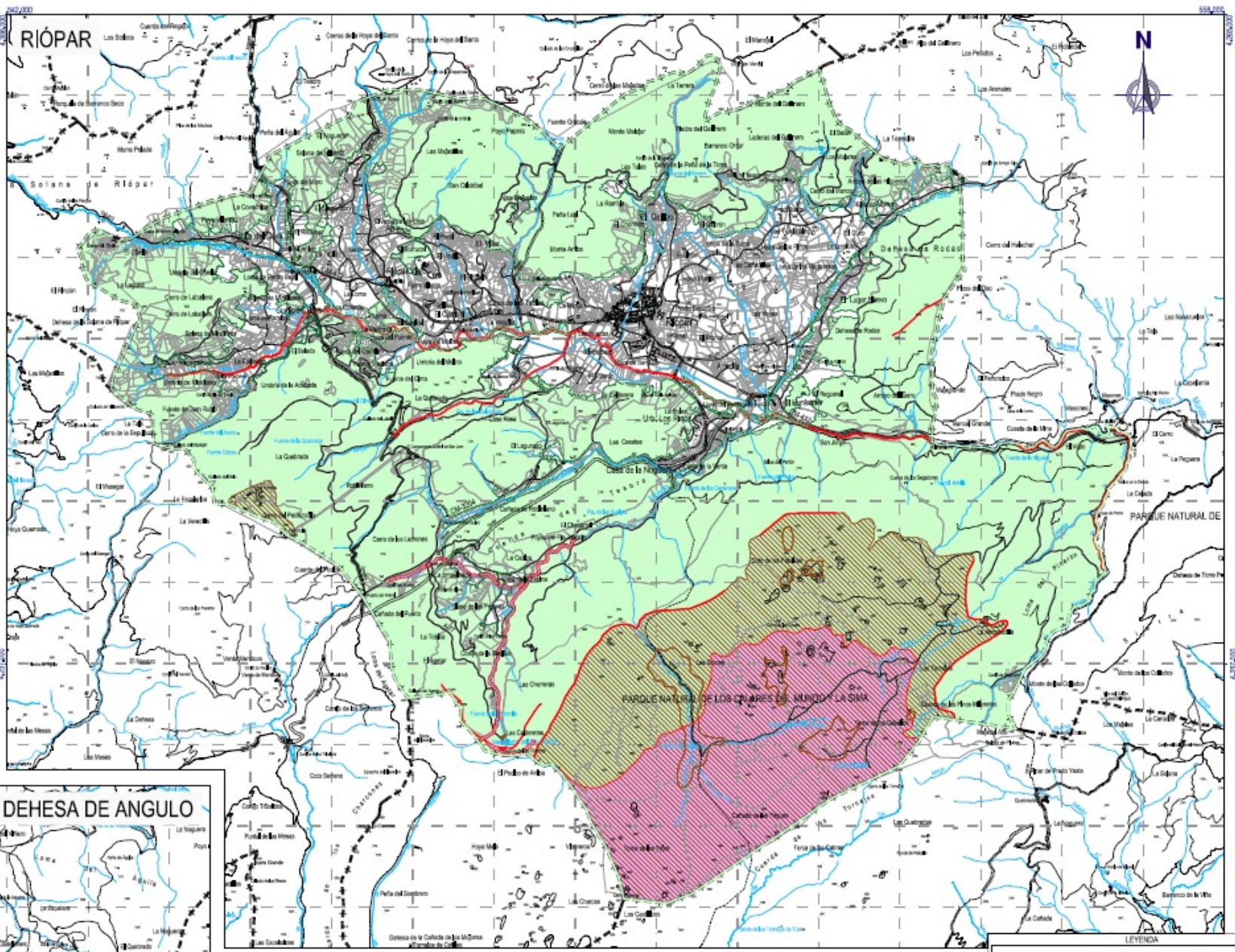
PÁGINA: 01 DE 03



**PLAN DE ORDENACIÓN MUNICIPAL
DE RIÓPAR (ALBACETE)**

DESIGNACIÓN: ESTADO ACTUAL DEL TÉRMINO MUNICIPAL. AFECCIONES. VALORES MEDIOAMBIENTALES

Nº 1,04.1
FOLIO 02 DE 03



LEYENDA

VALORES MEDIOAMBIENTALES

- FORMACIONES DE VEGETACIÓN NATURAL
- ELEMENTOS GEOMORFOLÓGICOS DE PROTECCIÓN ESPECIAL
- HABITAT DE PROTECCIÓN ESPECIAL

PLAN DE ORDENACIÓN MUNICIPAL DE RIÓPAR (ALBACETE)		Nº 1,04,1
ESTADO ACTUAL DEL TÉRMINO MUNICIPAL, AFECCIONES, VALORES MEDIOAMBIENTALES		PROJ. 03 DE 03